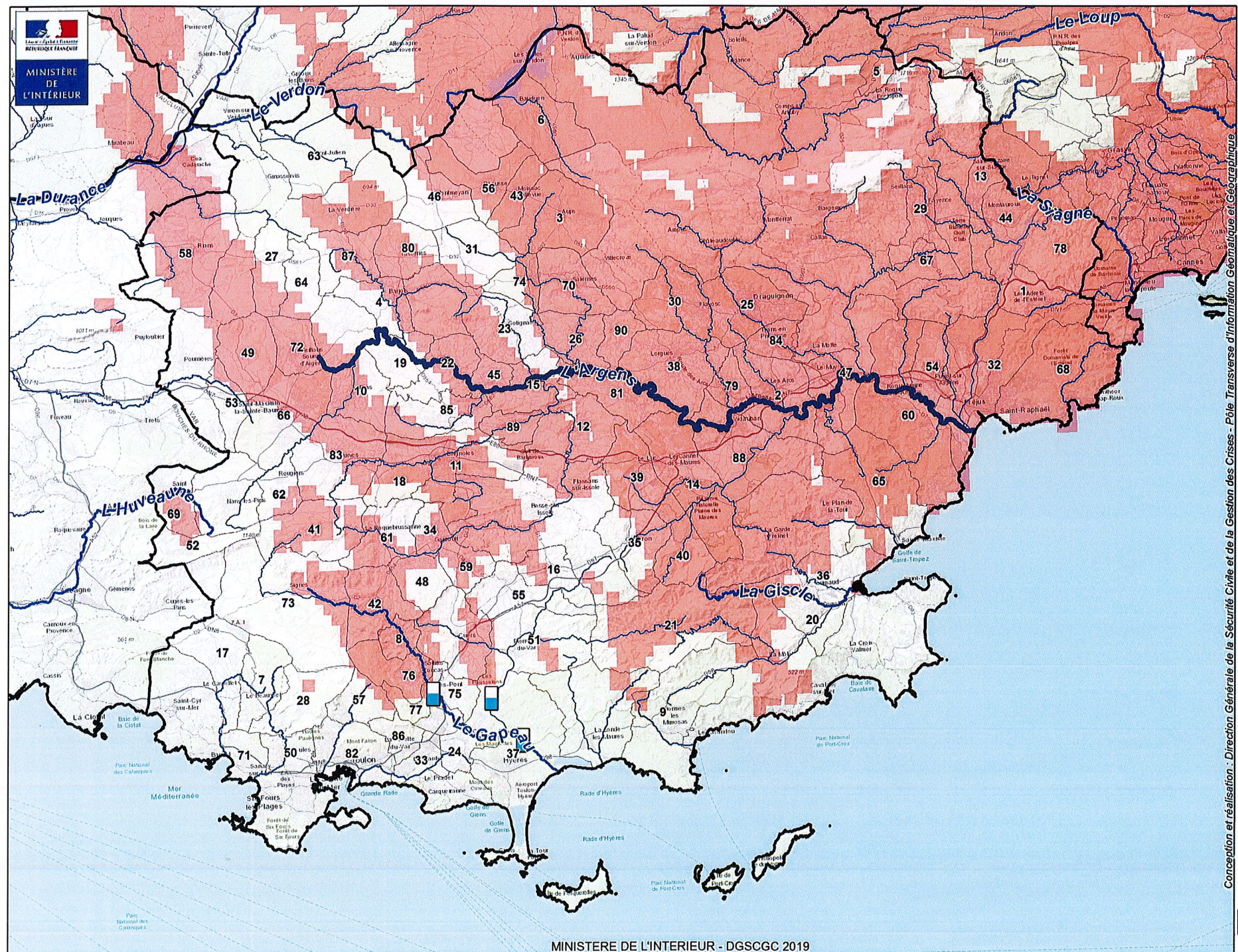


# CIM ACCELEREE DU 27 NOVEMBRE 2019 - VAR

Date d'édition : 27 novembre 2019  
12h10



Echelle 1:353 944 pour impression A4  
13 000

Metres

Système de coordonnées: RGF 1993 Lambert 93  
Projection: Lambert Conformal Conic  
Datum: RGF 1993

- Durée de retour des précipitations > 10 ans
- Station Hydro
- Commune demanderesse
- Departement

Conception et réalisation : Direction Générale de la Sécurité Civile et de la Gestion des Crises - Pôle Transverse d'Information Géomatique et Géographique