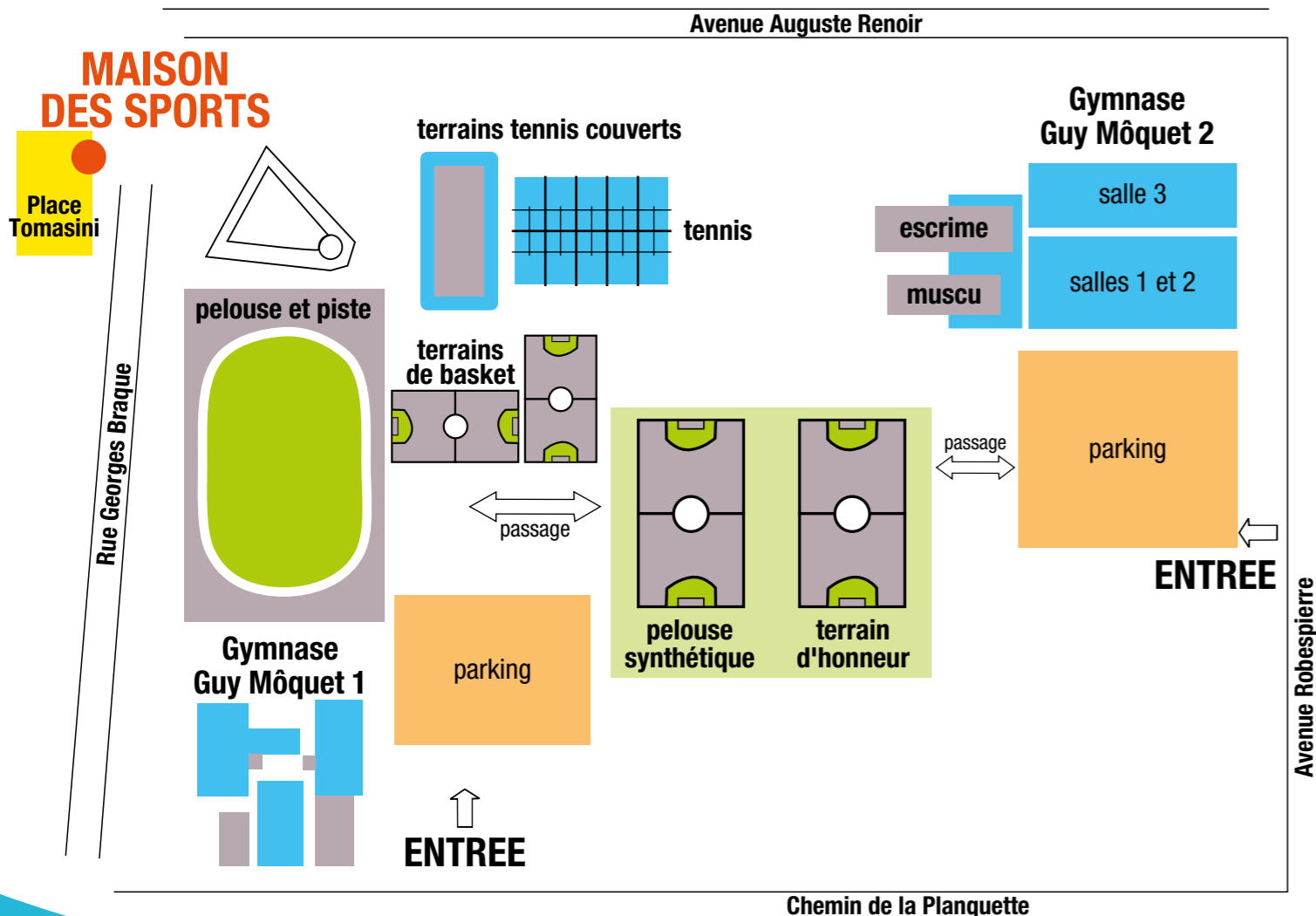




Le Pôle Municipal Multisports vous propose également :

- > Des **stages multisports** pendant les petites vacances scolaires payants :  
4,60 € la séance (1/2 journée), 9.30 € pour les non-gardéens (enfants de 2012 à 2014)  
8,60 € la séance (journée), 17.50 € pour les non-gardéens (enfants de 2008 à 2011)
- > Des **stages activités aquatiques** pendant les vacances d'été (juillet et 1<sup>ère</sup> semaine d'août)
- > Des **animations sportives** pendant le Mai Sportif :
  - Rallye Multisport Découverte Intergénération : 3-6 ans / parents / + de 55 ans
  - Rallye Multisport Junior : 7-12 ans
  - Rando roller
  - Nuit du sport / La Garde Run Party

PLAN DU PARC DES SPORTS DE GUY MOQUET 1 ET 2 ET MAISON DES SPORTS



— PÔLE MUNICIPAL —

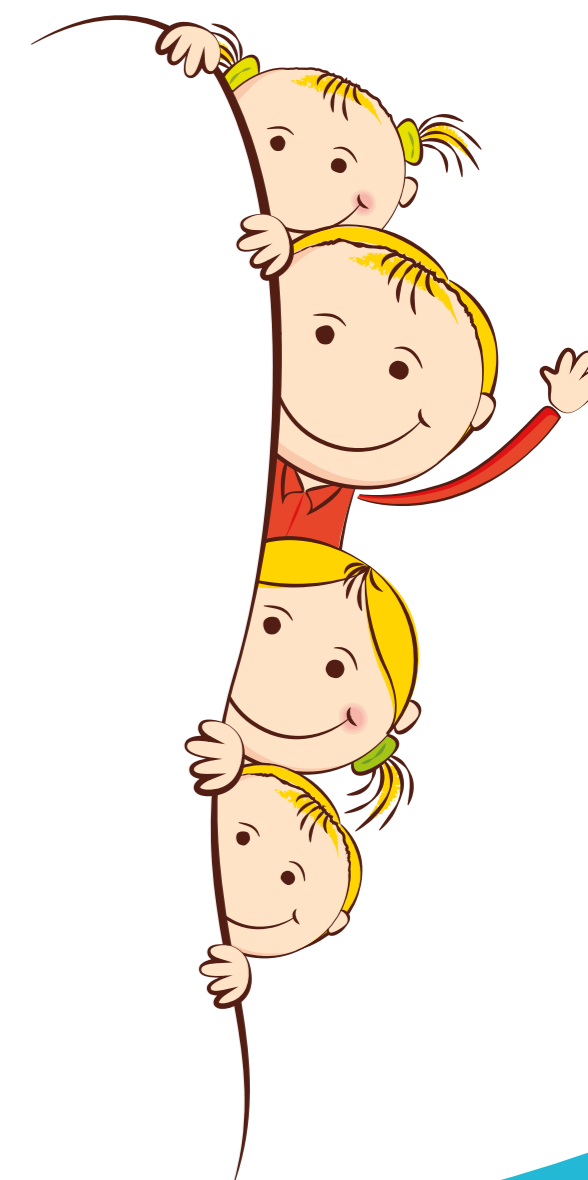
# Multisports

3-10 ans

## DOSSIER D'INSCRIPTION 2018-2019

Le Pôle Municipal Multisports a pour objectif principal de sensibiliser les enfants à un éveil multisports afin de les préparer à choisir dans l'avenir la discipline sportive qui leur conviendra le mieux.

*"Le jeu devrait être considéré comme l'activité la plus sérieuse de l'enfant."*  
Montaigne (1550)



# COMMENT S'INSCRIRE ?

> Retourner le dossier complet à partir du 20 Août 2018, au Pôle Municipal Multisports, Maison des Sports, Les Forsythias, Place Tomasini, 83130 La Garde  
Lundi, mardi, jeudi et vendredi de 8h30 à 12h et 13h30 à 17h30  
**PAS D'INSCRIPTION LE MERCREDI**

## > DOSSIER COMPLET :

- La fiche d'inscription correspondant à l'année de naissance de votre (vos) enfant (s).  
(inscrire le créneau horaire souhaité par ordre de préférence)
- Certificat médical type OBLIGATOIRE (datant de moins de 3 mois)
- Photocopie du carnet de vaccinations (carnet de santé)
- Fiche sanitaire de liaison
- Fiche droit de diffusion à l'image
- Fiche décharge de responsabilité
- Attestation d'assurance extra-scolaire (ou mention "vie privée") de responsabilité civile au nom de l'enfant
- Justificatif de l'adresse de facturation (quittance eau/électricité/téléphone...)

> **Tout dossier incomplet ne pourra être accepté.** Les dossiers seront traités dans l'ordre d'arrivée.  
Les enfants "extérieurs" à la commune seront placés en liste d'attente jusqu'au 3 septembre 2018.

## > TARIFS (dégressifs pour les enfants issus d'une même famille) :

	Gardéens	Extérieurs à la ville
L'année pour le 1 <sup>er</sup> enfant	54,50 €	80,50 €
L'année pour le 2 <sup>e</sup> enfant	49,50 €	80,50 €
L'année pour le 3 <sup>e</sup> enfant	39,50 €	80,50 €

> **TOUTE INSCRIPTION EST DEFINITIVE. AUCUN REMBOURSEMENT NE POURRA ETRE FAIT.**

## Pour tout renseignement

> Pôle Municipal Multisports / 04 98 04 04 22 / 06 42 54 22 79 / sports@ville-lagarde.fr

### Tableau de cycles pour les enfants nés en 2015

	Cycle1 du 17/09 au 19/10	Cycle 2 du 5/11 au 21/12	Cycle 3 du 7/01 au 8/02	Cycle 4 du 25/02 au 05/04	Cycle 5 du 23/04 au 07/06
	JEUX ATHLÉTIQUES	JEUX DE BALLE	ACTIVITÉS GYMNIQUES	ACTIVITÉS CORPORELLES	JEUX EXTERIEURS
lundi 17h / 17h30	piste GM1 <i>si pluie : Toilsurbois</i>	S1 GM2	S1 GM2	S1 GM2	piste GM1 <i>si pluie : Toilsurbois</i>
mercredi 10h / 10h30					
jeudi 17h / 17h30	piste GM1 <i>si pluie : S1 GM2</i>				piste GM1 <i>si pluie : S1 GM2</i>

**Conservez précieusement ce tableau, il vous sera utile lors des changements de cycles, dates de début et fin, lieux.**

légende : GM1, GM2 : Guy Môquet 1, Guy Môquet 2  
S1, S2, S3, : salles 1, 2, 3

### Tableau de cycles pour les enfants nés en 2014

	Cycle1 du 17/09 au 19/10	Cycle 2 du 5/11 au 21/12	Cycle 3 du 7/01 au 8/02	Cycle 4 du 25/02 au 5/04	Cycle 5 du 23/04 au 7/06
	JEUX ATHLÉTIQUES	SPORTS EN INTÉRIEUR AVEC BALLE	ACTIVITÉS GYMNIQUES ET CORPORELLES	SPORTS AVEC ENGINS (HOCKEY, TENNIS, AUTRES...)	SPORTS EN EXTÉRIEUR AVEC BALLE
lundi 17h40/18h20	piste GM1 <i>si pluie : Toilsurbois</i>	S1 GM2	S1 GM2	S3 GM2	pelouse GM1 <i>si pluie : Toilsurbois</i>
mardi 17h/17h40					
mercredi 10h40 11h20					

### Tableau de cycles pour les enfants nés en 2013

	Cycle1 du 17/09 au 19/10	Cycle 2 du 5/11 au 21/12	Cycle 3 du 7/01 au 8/02	Cycle 4 du 25/02 au 25/04	Cycle 5 du 23/04 au 7/06
	JEUX ATHLÉTIQUES	SPORTS EN INTÉRIEUR AVEC BALLE	ACTIVITÉS GYMNIQUES ET CORPORELLES	SPORTS AVEC ENGINS (HOCKEY, TENNIS, AUTRES...)	SPORTS EN EXTÉRIEUR AVEC BALLE
lundi 18h25 / 19h10	piste GM1 <i>si pluie : Toilsurbois</i>	S1 GM2	S1 GM2	S1 GM2	pelouse GM1 <i>si pluie : Toilsurbois</i>
mercredi 11h25 / 12h10					
mercredi 16h15 / 17h					

### Tableau de cycles pour les enfants nés en 2011 et 2012

	Cycle1 du 17/09 au 19/10	Cycle 2 du 5/11 au 21/12	Cycle 3 du 7/01 au 8/02	Cycle 4 du 25/02 au 25/04	Cycle 5 du 23/04 au 7/06
mercredi 14h / 15h	ATHLÉTISME piste GM1 <i>si pluie : Toilsurbois</i>	HANDBALL S1 OU S2 GM2	ACTIVITÉS GYMNIQUES S1 GM2	HOCKEY S1 GM2	FOOTBALL pelouse GM1 <i>si pluie : Toilsurbois</i>
mercredi 15h05 / 16h05		BASKET S1 GM2	ACTIVITÉS GYMNIQUES S1 GM2	RAQUETTES S1 GM2	BALLE OVALE pelouse GM1 <i>si pluie : Toilsurbois</i>
jeudi 17h40 / 18h40		HANDBALL S1 GM2	JEUX D'OPPOSITION S1 GM2	RAQUETTES S1 GM2	FOOTBALL pelouse GM1 <i>si pluie : S1 GM2</i>

### Tableau de cycles pour les enfants nés en 2008, 2009 et 2010

	Cycle1 du 17/09 au 19/10	Cycle 2 du 5/11 au 21/12	Cycle 3 du 7/01 au 8/02	Cycle 4 du 25/02 au 25/04	Cycle 5 du 23/04 au 7/06
mardi 17h50 / 18h50	ATHLÉTISME piste GM1 <i>si pluie : Toilsurbois</i>	HANDBALL S1 GM2	ACTIVITÉS GYMNIQUES S1 GM2	RAQUETTES S3 GM2	FOOTBALL pelouse GM1 <i>si pluie : Toilsurbois</i>
vendredi 17h15 / 18h15		BASKET S1 GM2	JEUX D'OPPOSITION S1 GM2	HOCKEY S3 GM2	BALLE OVALE pelouse GM1 <i>si pluie : Toilsurbois</i>

